



PVC

## Solaris

CON LA LINEA DI PRODOTTI IN PVC SOLARIS  
SONO REALIZZABILI:  
FINESTRE E PORTE FINESTRE.

**FOSSATI**  
SERRAMENTI

dal 1920



**Il nuovo Headquarter  
di Fossati Serramenti.  
Architettura  
e innovazione al  
servizio della qualità.**

Progetto dell'architetto Aldo Parisotto.



**FOSSATI**  
SERRAMENTI

**Stabilimento PVC**

Zona Castello Noce, San Nicolò (PC)



**GF**  
**SERRAMENTI**  
ALLUMINIO

**Stabilimento  
Alluminio**

Zona Cattagnina, San Nicolò (PC)



**1920** GF  
Wood philosophy

**Stabilimento  
Legno**

Zona Cattagnina, San Nicolò (PC)





# Una solida eccellenza italiana



**120.000**

pezzi prodotti all'anno nei 5 stabilimenti

**+75.000 mq**

I nostri 3 poli produttivi, situati in provincia di Piacenza, coprono un'area complessiva di oltre 75.000 mq.

**+500**

pezzi consegnati giornalmente con i nostri mezzi e corrieri dedicati

**+500**

showroom distribuiti in Italia suddivisi in Platinum, Gold, Silver Partner e rivenditori

**15**

funzionari e agenti commerciali che coprono tutte le regioni del territorio italiano

**+200**

dipendenti nei 5 stabilimenti

Fossati Serramenti è un'azienda italiana di successo con una storia familiare che risale al 1920, quando fu fondata da Giovanni Fossati. Successivamente, sotto la guida di Francesco, figlio del fondatore, l'azienda ha compiuto un importante passo verso l'industrializzazione, consolidando le basi per una crescita solida e sostenibile.

Oggi, Giovanni Fossati, nipote del fondatore, combina l'artigianalità tramandata dalla tradizione familiare con l'efficienza industriale per creare serramenti su misura che esaltano il design e la qualità Made in Italy. Questo è reso possibile grazie a un'attenzione meticolosa in ogni fase della produzione e all'utilizzo di materie prime di alta qualità.

Grazie a un ambizioso progetto di crescita, abbiamo investito oltre 15 milioni di euro, completando un percorso che ha trasformato la nostra azienda.

Da inizio 2025, Fossati Serramenti vanta 5 stabilimenti in tre poli produttivi altamente efficienti, in grado di produrre oltre 120.000 serramenti all'anno, più di 500 serramenti al giorno. Questo risultato straordinario rappresenta il nostro costante impegno nel fornire prodotti di altissima qualità.

L'investimento ha riguardato non solo le strutture, ma anche l'acquisto di macchinari all'avanguardia, che ci permettono di mantenere i più elevati standard di produzione.

Siamo entrati in una nuova era per Fossati Serramenti e siamo entusiasti di condividere con voi questo percorso. Il nostro impegno per l'eccellenza non si ferma: continuiamo a guardare al futuro con determinazione e passione, pronti ad affrontare le sfide che ci attendono.

*Giovanni Fossati*

**Giovanni Fossati**

Presidente Fossati Serramenti Srl



Azienda con sistema di gestione qualità certificato secondo la norma ISO 9001:2015



Il marchio CE è garanzia di sicurezza e conformità, aderendo a rigorosi standard europei per assicurare la salute, la sicurezza e le prestazioni dei prodotti.

01

PVC



# Solaris



**Ecosostenibile**



**Comfort termico**



**Isolamento  
acustico**

**Il pvc è un materiale innovativo e estremamente versatile. Ecosostenibile, non soggetto a corrosione o degradazione organica. Le sue caratteristiche tecniche garantiscono alte prestazioni e infinite possibilità di utilizzo.**

Il pvc si presta alla creazione di infissi solidi, duraturi e altamente performanti dal punto di vista della funzionalità. I serramenti in pvc sfidano l'usura del tempo e degli agenti atmosferici. Questi infissi non si deteriorano e non necessitano di particolari operazioni di manutenzione se non l'ordinaria pulizia, che può avvenire semplicemente con acqua o con uno sgrassatore leggero. Inoltre il pvc è un materiale affidabile in caso di incendio, poiché presenta un grado di tossicità notevolmente più basso rispetto ad altri materiali generalmente ritenuti sicuri, non si infiamma e non alimenta la combustione.

I serramenti in pvc si integrano perfettamente nel contesto abitativo creando un piacevole comfort termico, acustico e visivo, poiché contribuiscono a rendere gli ambienti accoglienti e

silenziosi. Le forme e gli spessori del profilo, composto da camere cave, rinforzate con tubolari in acciaio, creano efficace resistenza ai molteplici elementi di sollecitazione.

Ne risulta un serramento dalle elevate prestazioni di trasmittanza e dalle avanzate proprietà in termini di isolamento acustico e termico. La struttura dei profili permette infatti l'alloggiamento di vetri isolanti che consentono di escludere efficacemente i rumori esterni indesiderati.

La capacità di mantenere la temperatura desiderata all'interno degli ambienti è garantita invece dalla proprietà isolante del pvc, che non conduce il calore e impedisce dunque la trasmittanza termica tra interno e esterno. Ne consegue dunque un significativo abbassamento del

consumo energetico richiesto dai processi di riscaldamento e raffreddamento degli ambienti, con una riduzione delle emissioni di CO<sub>2</sub> e un impatto fortemente positivo in termini di sostenibilità ambientale.

I serramenti Fossati in pvc sono una soluzione perfetta per qualsiasi tipo di contesto: grazie ad un design sobrio ma raffinato dalle linee minimali, sono progettati per adattarsi ad ogni stile di arredamento, dal più tradizionale al più moderno e offrono un'ampia possibilità di personalizzazione e una vasta scelta cromatica, per un prodotto in grado di rispondere a qualsiasi esigenza architettonica, estetica e di posa.



# 02 Connessione



# Solaris

**Con la nuova linea di serramenti Solaris, abbiamo trasformato l'idea di abitare in un'esperienza completamente nuova.**

**Semplicità sofisticata e connessione con la natura si fondono in un'unica essenza all'interno di ogni serramento Solaris.**

---

La linea di serramenti Solaris si distingue per le sue linee pulite e moderne che ne caratterizzano il design, creando uno spazio in cui il vivere quotidiano diventa un'esperienza straordinaria.

Solaris è il risultato tangibile della nostra dedizione all'eccellenza e alla passione per l'architettura e per l'esperienza abitativa.

Ogni serramento Solaris è un passo verso la creazione di una casa che riflette la tua personalità e il tuo stile di vita. Solaris è l'essenza dell'abitare, la scelta di chi ricerca l'equilibrio tra estetica e funzionalità, tra bellezza e innovazione. Entra in un mondo di luce con Solaris e scopri una nuova dimensione dell'abitare.



## 03 Minimalismo

**La linea di serramenti Solaris rappresenta l'eccellenza nella fusione di semplicità sofisticata e funzionalità.**

**Il minimalismo è il cuore pulsante di questa linea, che garantisce linee pulite e un aspetto contemporaneo.**

**I dettagli essenziali conferiscono ad ogni serramento una raffinatezza intramontabile, creando un'armonia visiva che si fonde in modo elegante con qualsiasi contesto architettonico.**

---

Solaris è il culmine della nostra dedizione all'eccellenza in ogni dettaglio. Ogni componente di questo sistema è stato progettato e costruito con passione e precisione per creare un'esperienza unica per te e la tua casa.

Con Solaris, entriamo in un mondo di dettagli raffinati, in cui la bellezza si fonde con la funzionalità. Il minimalismo richiede una forma superiore di pensiero e Solaris abbraccia questo approccio, con profili in PVC estruso di classe A, progettati per resistere anche ai climi più severi.

La loro estetica snella e contemporanea, essenziale ma mai banale, incarna la bellezza della semplicità.







# 04 Personalizzazioni







**La linea in pvc Solaris è l'essenza stessa della personalizzazione. La sua versatilità cromatica ti offre un'ampia gamma di opzioni per personalizzare su misura i tuoi serramenti in armonia con il tuo stile di arredamento.**

---

Le finestre e portefinestre Solaris ti consentono di esprimere la tua personalità attraverso una varietà di colori e finiture che possono trasformare completamente l'aspetto e l'atmosfera del tuo spazio.

Con la sua estetica snella e contemporanea, essenziale ma sempre raffinata, il PVC si adatta perfettamente a ogni esigenza e stile di arredamento. Puoi scegliere tra una vasta gamma di colori, dai più moderni e vivaci ai più classici, che riprendono le calde e avvolgenti trame del legno.



# Solaris

## Finiture



Colori  
Standard

Bianco massa

Weiß  
RAL 9010

GOLDEN OAK

NUSSBAUM



Colori  
Goffrati

VERKEHRSWEISS  
FEINSTRUKTUR

SILBERGRAU  
FEINSTRUKTUR

BASALTGRAU  
FEINSTRUKTUR

QUARZGRAU  
FEINSTRUKTUR

SCHIEFERGRAU  
FEINSTRUKTUR

UMBRA FEINSTRUKTUR

ANTHRAZITGRAU  
FEINSTRUKTUR

SCHWARZ  
FEINSTRUKTUR



Colori  
Soft Touch

WERKEHRS WEISS VSP  
RAL 9016

REINWEISS VSP  
RAL 9010

FENSTERGRAU VSP

SEPIA BRAUN VSP

UMBRA VSP

TANNENGRUN VSP

ANTHRAZIT VSP

GRAPHITSCHWARZ VSP

## Finiture **TONO SUTONO**



Finitura PVC Goffrata  
Werkehrs weiss Feinstruktur  
Finitura PVC Soft Touch  
Werkehrs weiss VSP - RAL 9016  
Maniglia  
RAL 9016



Finitura PVC Goffrata  
Umbra Feinstruktur  
Finitura PVC Soft Touch  
Umbra VSP  
Maniglia  
RAL 7022



Finitura PVC Goffrata  
Basaltgrau Feinstruktur  
Maniglia  
RAL 7012



Finitura PVC Goffrata  
Anthrazitgrau Feinstruktur  
Finitura PVC Soft Touch  
Anthrazit VSP  
Maniglia  
RAL 7016



Colori Speciali	PAPYRUS WEISS RAL 9018	LICHTGRAU RAL 7035	ACHATGRAU RAL 7038	SILBERGRAU RAL 7001	BASALTGRAU RAL 7012
SCHIEFERGRAU RAL 7015	ANTHRAZITGRAU RAL 7016	ALUMINIUM GEBURSTET	QUARZGRAU RAL 7039	HELLELFENBEIN RAL 1015	CREMEWEISS RAL 9001
METBRUSH	PEPPER OAK SUPERMATT	SHEFFIELD OAK	SHEFFIELD OAK GREY	CORIANDER OAK SUPERMATT	EICHE HELL
BERGKIEFER	OREGON III	DOUGLASIE	WINCHESTER	STREIFENDOUGLASIE	SHOGUN AF
SHOGUN AD	EICHE RUSTIKAL	MACORE	SIENA NOCE	MAHAGONI	NUTMEG OAK SUPERMATT
MOOREICHE	HONEY OAK SUPERMATT	BRAUN	SIENA ROSSO	WEINROT RAL 3005	RUBINROT RAL 3003
ALUX - DB703	SCHWARZBRAUN	MONUMENTENGRUN	TENNENGRUN RAL 6009	MOSSGRUN RAL 6005	STAHLBLAU RAL 5011
KOBALTBLAU RAL 5013	BRILLIANTBLAU RAL 5007				



## 05 Specifiche

Incollaggio strutturale perimetrale tra vetro e anta mediante collante bi-componente ad alta tenuta

Tripla guarnizione di tenuta

Cerniere anta/ribalta a forare, portata massima 120kg

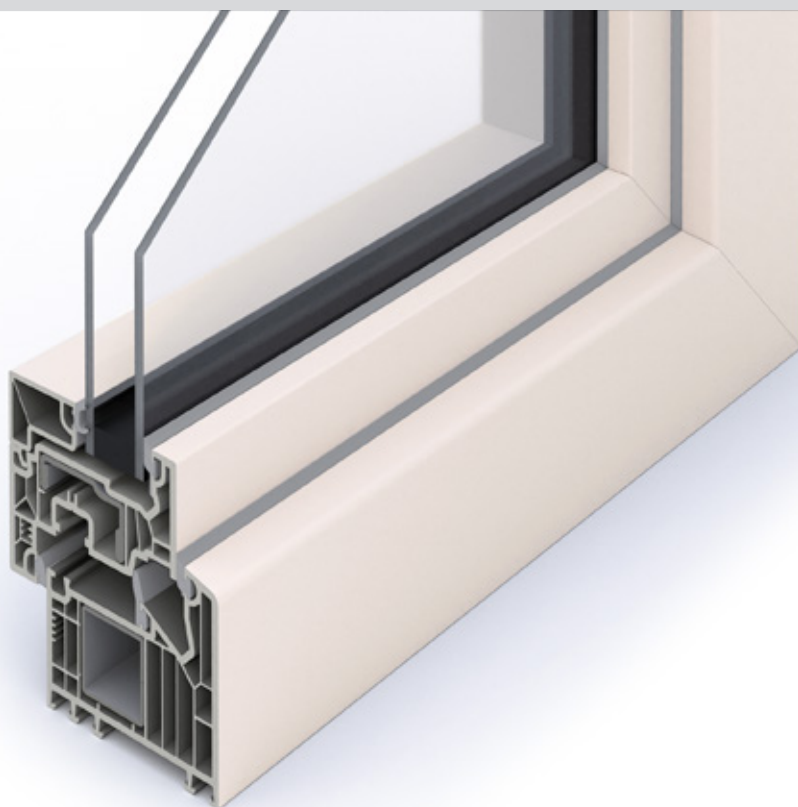
Guarnizioni di tenuta coestruse interne ed esterne

Profilo in PVC con telaio a tripla guarnizione, telaio ed anta di spessore 82mm, profilo anta a 7 camere con rinforzi in acciaio. Possibilità di alloggiamento di vetri basso emissivi magnetronici fino a 50mm di spessore. Innovativo sistema di incollaggio strutturale tra vetro ed anta mediante collante bi-componente ad alta tenuta.

Telaio in PVC 7 camere da 82mm di spessore



**Alta efficienza energetica intesa come isolamento termico.  
Disponibile anche nella versione PLUS.**



## Punti di forza

**Telaio in PVC 7  
camere da 82 mm**

**Tripla guarnizione**

**Vetrocamera con gas Argon**

**Canalina Warmedge**

**Guarnizione tra anta e telaio  
saldata sui 4 lati**

**Rinforzo tubolare in acciaio**

**Vetro a doppia camera per  
la versione Plus**



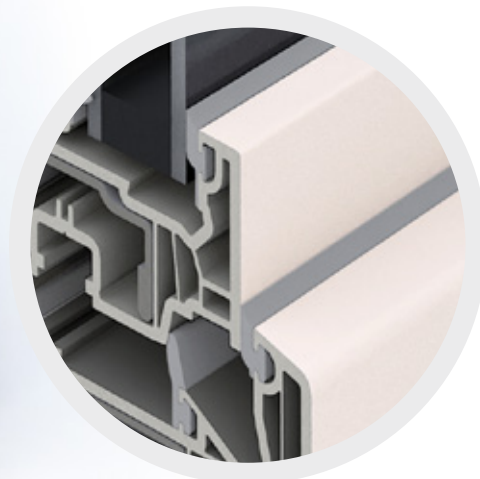
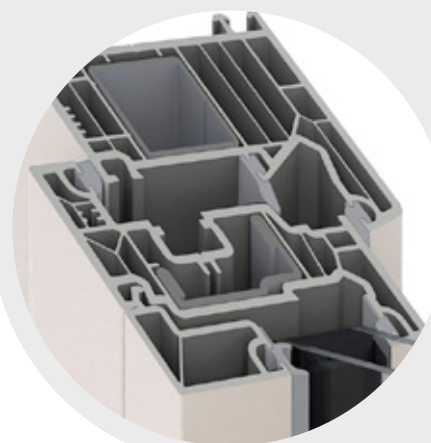
Angolo superiore  
finestra, cerniera a vista



Angolo inferiore finestra,  
cerniera a vista

Un nuovo standard di prestazioni: solo Solaris offre il fissaggio del vetro garantito dalla cornice perimetrale fermavetro sigillato dalle apposite guarnizioni di tenuta coestruse interne ed esterne, assicurando isolamento termico e acustico ineguagliabili.

# 06 Dati tecnici





#### **SISTEMA**

Profili in PVC estruso classe A, con mescole classe "S" (climi severi). Tripla guarnizione di battuta TPE/EPDM.

#### **TELAIO FISSO**

Telaio spessore 82 mm, a 7 camere, con rinforzi in acciaio di spessore 15/10 mm. Porte finestre con soglie ribassate di altezza 39 mm o 23 mm.

#### **ANTA**

Profilo anta sezione ridotta 82x69mm, a 6 camere, geometria della battuta esterna con inclinazione di 2° e profondità ridotta a 11,5mm (in aggiunta alla profondità standard di 3,5mm della guarnizione di appoggio vetro). Con rinforzi in acciaio di spessore 20/10mm. Cornici fermavetro di sezione squadrata a 90 gradi. Il vetrocamera è tenuto in posizione nella sede del profilo anta dalla cornice perimetrale fermavetro e sigillato dalle apposite guarnizioni di tenuta coestruse interne ed esterne.

#### **VETRI**

Vetrocamera con trattamento basso emissivo magnetronico, distanziale a bordo caldo, con spessore massimo fino a 50mm.  
Di serie: Incollaggio strutturale perimetrale tra vetro e anta mediante collante bi-componente ad alta tenuta

#### **FERRAMENTA**

Cerniere: Tipo anta-ribalta a forare, che non interrompono la continuità della guarnizione di battuta dell'anta. Portata massima delle cerniere 120 kg. Sistema di chiusura: Ferramenta anta-ribalta con chiusura a nottolini registrabili.

#### **CARATTERISTICHE PRESTAZIONALI**

Classe di permeabilità all'aria su finestra e porta finestra a 2 ante: 4

Classe di permeabilità all'acqua su finestra a 2 ante, su porta finestra a 2 ante con profilo inferiore standard, su porta finestra a 2 ante con profilo inferiore ribassato: 5A

Classe di resistenza al vento su finestra a 2 ante, su porta finestra a 2 ante: B2.



#### **TRASMITTANZA TERMICA**

Uw= 1,2 W/mqk con vetro Ug=1,1 per finestra a 2 ante LxH 1230x1480mm

Uw= 0,9 W/mqk con vetro Ug=0,6 per finestra a 2 ante LxH 1230x1480mm



#### **ISOLAMENTO ACUSTICO**

Rw fino a dB 45 con vetri acustici che arrivano oltre i 46 db.  
Il valore indicato fa riferimento al valore del solo vetro



#### **SICUREZZA**

Fino alla Classe RC2

La tripla guarnizione di battuta TPE/EPDM è il nostro modo di abbracciare la luce e l'armonia all'interno della tua casa. Questa guarnizione offre una protezione superiore dagli elementi esterni, mantenendo al caldo la tua casa in inverno e al fresco in estate. Ogni finestra Solaris diventa così un portale di luce, trasformando gli ambienti in spazi luminosi, accoglienti e armoniosi.

Solaris offre non solo bellezza ma anche protezione. Le cerniere di tipo anta-ribalta a forare non interrompono la continuità della guarnizione di battuta dell'anta. Questo significa che puoi goderti la vista senza preoccupazioni. La portata massima delle cerniere è di 120 kg, garantendo una stabilità affidabile. Il sistema di chiusura con nottolini registrabili aggiunge un ulteriore livello di sicurezza alla tua casa.



Solaris

# 07 Essenziale





**Scopri la bellezza della luce con i serramenti Solaris conferendo un tocco di eleganza senza tempo.**

**Con la linea di serramenti Solaris, ogni ambiente si trasforma in un'oasi di serenità dove la luce e il design si fondono per creare uno spazio che riflette la tua personalità e il tuo stile distintivo.**

---

Quando si tratta di creare la tua nuova casa, ogni dettaglio è importante.

I serramenti Solaris diventano un partner essenziale in questo processo. Essi rappresentano l'equilibrio perfetto tra funzionalità, bellezza e durata, offrendo un contributo fondamentale alla qualità della tua vita quotidiana.

Scegli Solaris per rendere la tua casa completa, perché ogni dettaglio conta quando si tratta di creare un ambiente accogliente e di qualità.





08

# Ecosostenibilità

**Sostenibilità e welfare aziendale, in Fossati, sono due facce di una sola medaglia. Le scelte vanno tutte nella stessa direzione: salvaguardare il Pianeta e mettere al centro il lavoratore.**

**L**a sostenibilità è un processo complesso, che coinvolge ambiente e società, manifattura e cultura, al fine di creare valore a lungo termine. Non si traduce esclusivamente in attenzione ambientale, ma rappresenta uno strumento di crescita e sviluppo.

Da questa consapevolezza, nasce il nostro impegno nel progettare e costruire infissi durevoli nel tempo, dalle eccezionali proprietà di isolamento termico che, oltre a ridurre il fabbisogno energetico di case o edifici, limitano la quantità di emissioni di CO<sub>2</sub> così dannose per clima e ambiente.

Ci impegniamo affinché i nostri cicli produttivi risultino a basso impatto ambientale, utilizzando energia rinnovabile e ponendo una grande attenzione nella gestione degli sfridi, sezioni di profilo che, in particolare nel pvc, vengono completamente riciclate e quindi reimmesse nel ciclo di produzione, senza perdita di qualità.

Analizziamo attentamente la bontà dei cicli produttivi dei fornitori dai quali acquistare materie prime e componenti, privilegiando le aziende attente ai valori semplici dell'economia civile e circolare.

Sostenibilità, per noi, è anche coesione sociale, sicurezza dei processi produttivi e qualità dei posti di lavoro, luminosi e distanziati. Condizioni che si raggiungono attraverso la creazione di presidi organizzativi interni, tesi alla formazione di personale con elevate competenze specifiche, capaci di attirare, mediante chiarezza informativa, giovani energie.





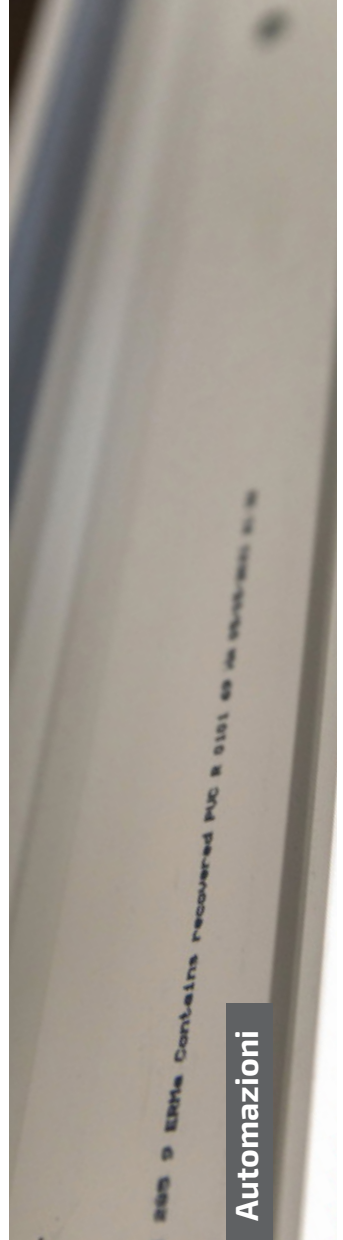
Frangisole



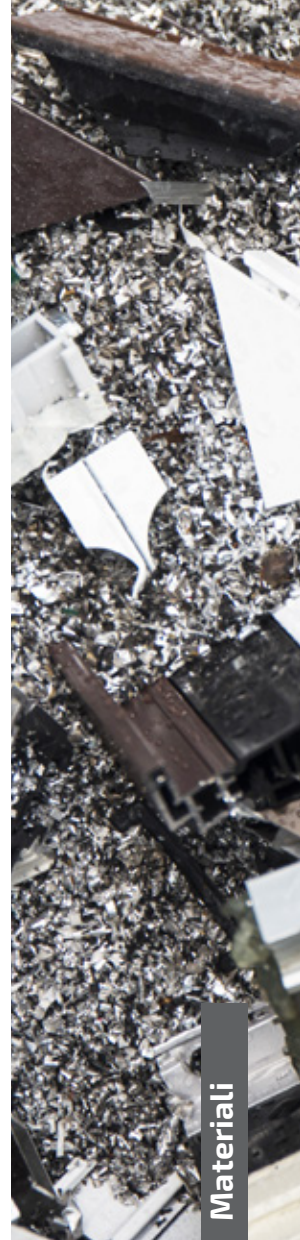
Scarti



Fotovoltaico



Automazioni



Materiali

### I frangisole

In Fossati sono stati progettati e realizzati nei due stabilimenti produttivi, permettono di mantenere gli ambienti interni freschi riducendo al minimo il consumo dell'aria condizionata. Sono disposti lungo tutto il perimetro degli stabilimenti, dagli uffici alla sala corsi, dalla sala riunioni agli ambienti di servizio. Rappresentano l'anello di congiunzione tra le scelte green adottate da Fossati e la cura per il welfare aziendale.

### Riciclo scarti di lavorazione

L'azienda si sta velocemente dirigendo verso una produzione di indifferenziata pari a zero. Tutti i materiali di scarto della filiera di lavorazione e trasformazione del pvc sono riportate a nuova vita. L'alluminio viene stoccato in appositi contenitori per poi essere riciclato: è un materiale che permette un'infinita riciclabilità. Ferro, pvc, legno, vetro, ciascuna tipologia di scarto è stoccata

e inviata in appositi centri di rilavorazione perchè tornino ad essere materia prima.

### Fotovoltaico, verso l'autosufficienza energetica

I pannelli fotovoltaici permettono all'azienda di ridurre a zero i consumi di energia elettrica nei mesi più soleggiati. La sovrapproduzione viene riversata in automatico nella rete. I due impianti fotovoltaici in Fossati sono situati, il primo, sul tetto del capannone destinato alla produzione del pvc e copre una superficie di 430 mq, il secondo sul tetto del capannone destinato alla produzione dell'alluminio e legno-alluminio e copre una superficie di 180 mq.

### Automazioni

Un investimento importante è stato quello di dotarsi di un nuovo parco mezzi di muletti elettrici, che ha permesso la fine dell'utilizzo

di carburanti fossili necessari per i vecchi muletti con motore a combustione. Anche il magazzino a supporto della produzione del pvc è totalmente automatizzato. La movimentazione delle merci rispetta i ritmi dei lavoratori e non richiede loro sforzo.

### Riciclo dei materiali di consumo

Anche l'atto più semplice, come quello di prendere un caffè, diventa occasione di riciclo: apposite colonnine poste a fianco delle macchinette consentono di lavare e sminuzzare i bicchierini di plastica.

# Gamma prodotti completa

La gamma completa si compone di **finestre**, **portefinestre**, **ingressi**, **alzanti scorrevoli**, **complanari**, **oscuranti** e **portoncini**. A completamento di gamma realizziamo serramenti ad **arco**, **fuori squadra**, a **bilico orizzontale** e **verticale**. Serramenti con **scuretti interni**, con **inglesine**, con **veneziane** interno vetro, **pannelli sottoporta** e **cassonetti**.

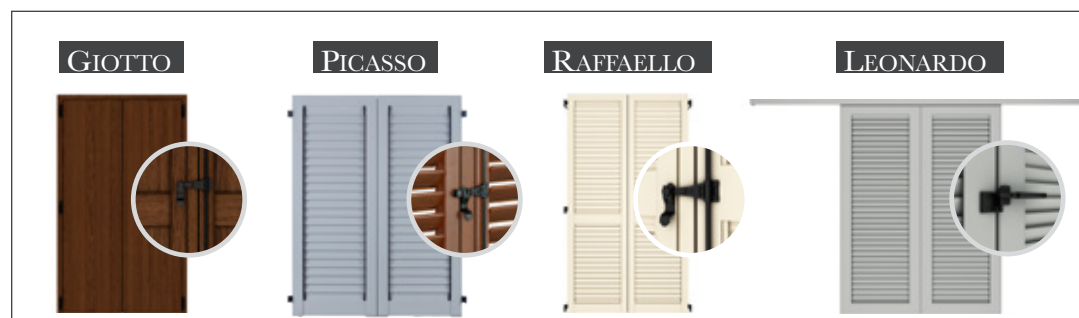
## Prodotti in Legno



## Prodotti in Alluminio



## Oscuranti in alluminio



## Ingressi



## Prodotti in Pvc



## Completamento gamma

CASSONETTI



AD ARCO



FUORI SQUADRO



BILICO ORIZZONTALE  
E VERTICALE



SCURETTI INTERNI



INGLESINE



VENEZIANE  
INTERNO VETRO



[[iLine



[[iFrame



[[inLuce



[[Velis



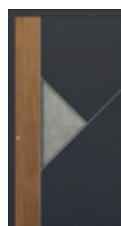
## Scorrevole leggero in alluminio

MEDITERRANEO



## Portoncini

DOMUS



BATTISTA FARNESE



MERIDIANA



COMPLANARI



Le immagini e le informazioni tecniche presenti su questo catalogo hanno scopo puramente illustrativo e di riferimento e si riferiscono a prodotti che possono subire, in qualunque momento e senza alcun obbligo di avvertimento, modifiche o variazioni in fase produttiva o di restyling, ad esclusiva discrezione di Fossati Serramenti S.r.l.. In nessun caso e in nessun modo, Fossati Serramenti S.r.l. potrà essere ritenuta responsabile, nè vincolata dal relativo contenuto.

Le immagini fotografiche pubblicate si riferiscono a prodotti Fossati che possono essere collocati anche in ambienti virtuali. È categoricamente vietata ogni riproduzione, modifica o, comunque, ogni altro utilizzo anche solo parziale del catalogo o del suo contenuto (ivi inclusa la pubblicazione in internet) senza il previo consenso scritto di Fossati Serramenti S.r.l. Edizione Gennaio 2026.



**FOSSATI**  
SERRAMENTI



Serramenti in legno

**NOVA**

Serramenti in legno alluminio

**THERMIC**

Serramenti in pvc

**ICON**  
CENTHARIS

**Solaris**

**VISION76**

**Linea76**

**ISOLTEK**

**MERIDIANA**

Serramenti in alluminio

**METROPOLIS**

**FORMA**

**MEDITERRANEO**

**iShape**

**iLine**

**iFrame**

**inLuce**

**Velis**

Oscuranti in alluminio

**RAFFAELLO**

**LEONARDO**

**GIOTTO**

**PICASSO**

Portoncini

**DOMUS**

**BATTISTA**

**FARNESE**

Fossati Serramenti Srl  
Via Castello Noce 5  
29010 S. Nicolò a Trebbia (PC)  
[www.fossatiserramenti.it](http://www.fossatiserramenti.it)

