



PVC

**ICON**

CON LA LINEA DI PRODOTTI IN PVC ICON  
SONO REALIZZABILI FINESTRE E PORTE FINESTRE

**FOSSATI**  
SERRAMENTI

dal 1920



**Il nuovo Headquarter  
di Fossati Serramenti.  
Architettura  
e innovazione al  
servizio della qualità.**

Progetto dell'architetto Aldo Parisotto.



**FOSSATI**  
SERRAMENTI

**Stabilimento PVC**

Zona Castello Noce, San Nicolò (PC)



**GF SERRAMENTI**  
ALLUMINIO

**Stabilimento  
Alluminio**

Zona Cattagnina, San Nicolò (PC)



**1920** GF  
Wood philosophy

**Stabilimento  
Legno**

Zona Cattagnina, San Nicolò (PC)



# Una solida eccellenza italiana



Fossati Serramenti è un'azienda italiana di successo con una storia familiare che risale al 1920, quando fu fondata da Giovanni Fossati.

Ad oggi Giovanni Fossati, nipote del fondatore, è riuscito a combinare l'artigianalità con l'efficienza industriale per creare serramenti su misura che esaltano il design e la qualità Made in Italy. Tutto questo grazie a un'attenzione meticolosa in ogni fase della produzione e all'utilizzo di materie prime di alta qualità.

Un progetto ambizioso sta dando forma al futuro di Fossati Serramenti. Da inizio 2023 abbiamo investito oltre 15 milioni di euro in un progetto di crescita che sta trasformando la nostra azienda.

Da inizio 2024 siamo orgogliosamente in grado di vantare tre poli produttivi altamente efficienti, in grado di produrre oltre 120.000 serramenti all'anno, oltre 500 serramenti al giorno. Questo è un risultato straordinario, che rappresenta il nostro impegno costante nella fornitura di prodotti di alta qualità.

Un investimento importante che non riguarda solo le strutture, ma comprende anche l'acquisto di macchinari all'avanguardia che ci consentiranno di mantenere gli standard di produzione più elevati.

Questo è solo l'inizio di una nuova era per Fossati Serramenti, e siamo entusiasti di condividere questo percorso con voi. Il nostro impegno per l'eccellenza continua a crescere, e siamo pronti ad affrontare le sfide future con determinazione e passione.

## 120.000

pezzi prodotti all'anno nei 5 stabilimenti

## +75.000 mq

I nostri 2 poli produttivi, situati in provincia di Piacenza, coprono un'area complessiva di oltre 75.000 mq.

## +500

pezzi consegnati giornalmente con i nostri mezzi e corrieri dedicati

## +470

showroom distribuiti in Italia suddivisi in Platinum, Gold, Silver Partner e rivenditori

## 15

funzionari e agenti commerciali che coprono tutte le regioni del territorio italiano

## +200

dipendenti nei 5 stabilimenti

**Giovanni Fossati**

Presidente Fossati Serramenti Srl



Azienda con sistema di gestione qualità certificato secondo la norma ISO 9001:2015



Il marchio CE è garanzia di sicurezza e conformità, aderendo a rigorosi standard europei per assicurare la salute, la sicurezza e le prestazioni dei prodotti.

01

PVC





**Ecosostenibile**



**Comfort termico**



**Isolamento acustico**

**Il pvc è un materiale innovativo e estremamente versatile. Ecosostenibile, non soggetto a corrosione o degradazione organica. Le sue caratteristiche tecniche garantiscono alte prestazioni e infinite possibilità di utilizzo.**

Il pvc si presta alla creazione di infissi solidi, duraturi e altamente performanti dal punto di vista della funzionalità. I serramenti in pvc sfidano l'usura del tempo e degli agenti atmosferici. Questi infissi non si deteriorano e non necessitano di particolari operazioni di manutenzione se non l'ordinaria pulizia, che può avvenire semplicemente con acqua o con uno sgrassatore leggero. Inoltre il pvc è un materiale affidabile in caso di incendio, poiché presenta un grado di tossicità notevolmente più basso rispetto ad altri materiali generalmente ritenuti sicuri, non si infiamma e non alimenta la combustione.

I serramenti in pvc si integrano perfettamente nel contesto abitativo creando un piacevole comfort termico, acustico e visivo, poiché contribuiscono a rendere gli ambienti accoglienti e

silenziosi. Le forme e gli spessori del profilo, composto da camere cave, rinforzate con tubolari in acciaio, creano efficace resistenza ai molteplici elementi di sollecitazione.

Ne risulta un serramento dalle elevate prestazioni di trasmittanza e dalle avanzate proprietà in termini di isolamento acustico e termico. La struttura dei profili permette infatti l'alloggiamento di vetri isolanti che consentono di escludere efficacemente i rumori esterni indesiderati.

La capacità di mantenere la temperatura desiderata all'interno degli ambienti è garantita invece dalla proprietà isolante del pvc, che non conduce il calore e impedisce dunque la trasmittanza termica tra interno e esterno. Ne consegue dunque un significativo abbassamento del

consumo energetico richiesto dai processi di riscaldamento e raffreddamento degli ambienti, con una riduzione delle emissioni di CO<sub>2</sub> e un impatto fortemente positivo in termini di sostenibilità ambientale.

I serramenti Fossati in pvc sono una soluzione perfetta per qualsiasi tipo di contesto: grazie ad un design sobrio ma raffinato dalle linee minimali, sono progettati per adattarsi ad ogni stile di arredamento, dal più tradizionale al più moderno e offrono un'ampia possibilità di personalizzazione e una vasta scelta cromatica, per un prodotto in grado di rispondere a qualsiasi esigenza architettonica, estetica e di posa.

# 02 Unicità





**Fossati Serramenti ha creato il brand Icon Centenario per celebrare nel 2020 i 100 anni dalla fondazione dell'azienda.**

**Essendo l'unica azienda italiana produttrice di serramenti ad avere un profilo estruso in esclusiva, Icon Centenario rappresenta la soluzione più elegante e ricercata della gamma pvc di Fossati Serramenti. Le linee semplici e moderne non rinunciano a uno stile classico e armonioso.**

---

Grazie all'alta capacità termoisolante, Icon Centenario contribuisce a ridurre i consumi energetici e le emissioni di CO<sub>2</sub>. La qualità dei materiali e la durata garantita dei serramenti, insieme ai processi produttivi virtuosi e alla completa riciclabilità del pvc, garantiscono un bassissimo impatto ambientale.

Inoltre, la sezione ridotta dell'anta permette una ampia superficie vetrata che assicura un'ottima illuminazione degli interni.





# 03

## Armonia

**La linea Icon Centenario è sinonimo di eleganza e semplicità in armonia con la contemporaneità.**

**Una linea adatta a diversi stili abitativi, soprattutto ai più classici ed eleganti.**

---

Disponibile in pvc e pvc - alluminio, entrambi di alta qualità e durata, e con un'ampia gamma di colori per una personalizzazione completa delle abitazioni.

Icon Centenario rappresenta la soluzione ideale per chi cerca un serramento di alta qualità che unisca bellezza, comfort e sostenibilità ambientale. La combinazione di materiali di alta qualità, design esclusivo e tecnologie all'avanguardia rende questa linea un'opzione eccellente per ogni tipo di abitazione.





# 04 Personalizzazioni





**La linea Icon Centenario si presenta con una selezione di colori e soluzioni, aderenti alle attuali tendenze decorative, per interpretare il tuo stile in ogni situazione.**

---

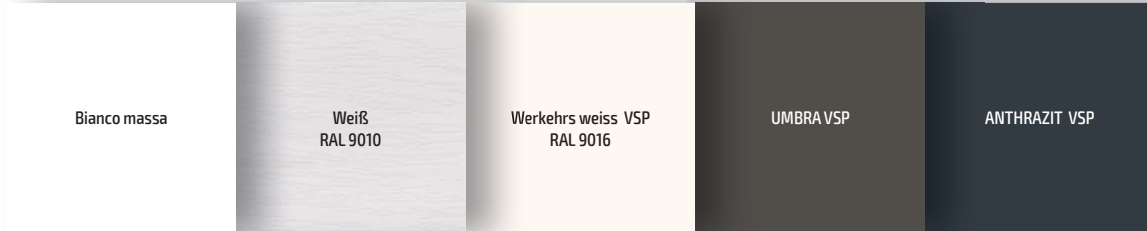
Quando si parla di colori, i requisiti richiesti sono elevatissimi. Tutte le tonalità garantiscono un'elevata resistenza all'esposizione della luce solare, agli agenti atmosferici e sono antigraffio.

La linea Icon Centenario in pvc offre una gamma di colori dalle tonalità neutre e chiare a quelle più scure, che si adatta perfettamente a qualsiasi ambiente, sia che si tratti di un arredamento classico ed elegante o di uno stile più moderno e minimale.

Le finiture in alluminio, che offrono ulteriore personalizzazione per soddisfare le esigenze estetiche e pratiche di ogni cliente, consentono tantissime possibilità di personalizzazione dal punto di vista cromatico: verniciature a polvere, sublimazione, effetto legno e ossidazione, tutte pensate per soddisfare anche i clienti più esigenti.

Nella linea Icon ALU è disponibile anche l'opzione bicolore, che consente di scegliere due colorazioni diverse tra interno ed esterno e rendere entrambi gli ambienti veramente unici.

## Finiture pvc



Finitura PVC  
BIANCO MASSA



Finitura PVC Soft Touch  
Verkehrs weiss VSP  
RAL 9016



Finitura PVC Soft Touch  
UMBRA VSP



Finitura PVC Soft Touch  
ANTHRAZIT VSP



Finitura PVC  
Weiß  
RAL 9010

## Finiture **TONOSUTONO**



Finitura PVC Soft Touch  
Verkehrs weiss VSP - RAL 9016  
Maniglia  
RAL 9016



Finitura PVC Soft Touch  
Umbra VSP  
Maniglia  
RAL 7022



Finitura PVC Soft Touch  
Anthrazit VSP  
Maniglia  
RAL 7016



# Finiture alluminio **ICON** ALU

<b>RAL</b>	RAL 9001 OPACO	RAL 9016 OPACO	RAL 9005 OPACO	RAL 6005 RUVIDO	RAL 7035 RUVIDO
RAL 1013 RUVIDO	RAL 9010 RUVIDO	RAL 8017 RUVIDO	RAL 7016 RUVIDO	RAL 8019 RUVIDO	RAL 7001 RUVIDO
RAL 9006 RUVIDO	RAL 6009 RUVIDO	RAL 6021 RUVIDO	VERN. ARGENTO	VERNICE BRONZO	
<b>FINITURE ARCHITETTURA</b>	COAL MICA	STONE MICA	MUD MICA	MARRONE SABLÈ	RUGGINE SCURO
<b>FINITURE MARMORIZZATE</b>	GRIGIO ANTRACITE PUNTINATO	MATTONE PUNTINATO	VERDE PUNTINATO	VERDE ACQUA PUNTINATO	MARRONE PUNTINATO
GRIGIO MEDIO PUNTINATO	<b>EFFETTO LEGNO SUBLIMATI</b>	CILIEGIO CHIARO	CILIEGIO MEDIO	CILIEGIO SCURO	DOUGLAS
DRY WENGE	QUERCIA CHIARO	QUERCIA MEDIO	WINCHESTER	<b>EFFETTO LEGNO POLVERE SU POLVERE</b>	CASTAGNO
NOCE VERDE	NOCE SCURO	DARK WOOD	SILVER WOOD	BROWN WOOD	GOLDEN OAK
LARICE CHIARO	LARICE MEDIO	LARICE SCURO			

# 05 Specifiche tecniche

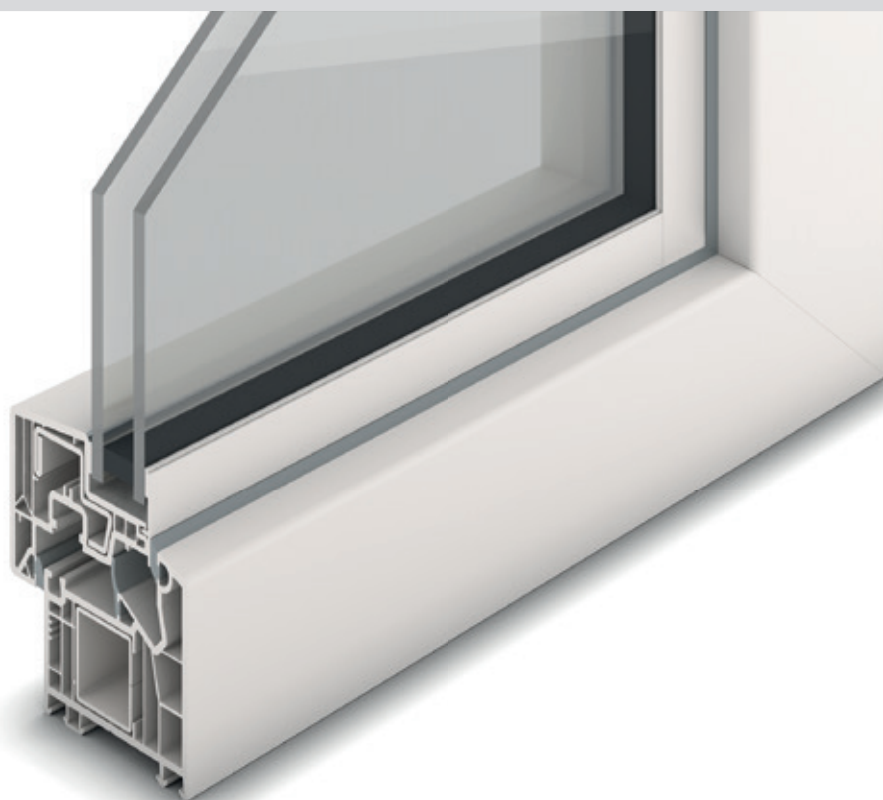
Profilo anta slim estruso prodotto in esclusiva per Fossati Serramenti.

Sezione slim del profilo anta

Telaio pvc  
5 camere da 76mm  
di profondità  
a tripla guarnizione  
di tenuta

Particolare  
cerniera inferiore

Linea essenziale e massima superficie vetrabile. Supporta un unico spessore di composizione vetri da 28 mm. Disponibile anche nella versione ALU.



## Punti di forza

**Anta a profilo ridotto**

**Canalina Warmedge**

**Telaio in pvc 5 camere da 76 mm**

**Guarnizione tra anta e telaio saldata sui 4 lati**

**Tripla guarnizione**

**Rinforzo tubolare in acciaio**

**Vetrocamera con gas Argon**



Angolo superiore finestra, cerniera a vista



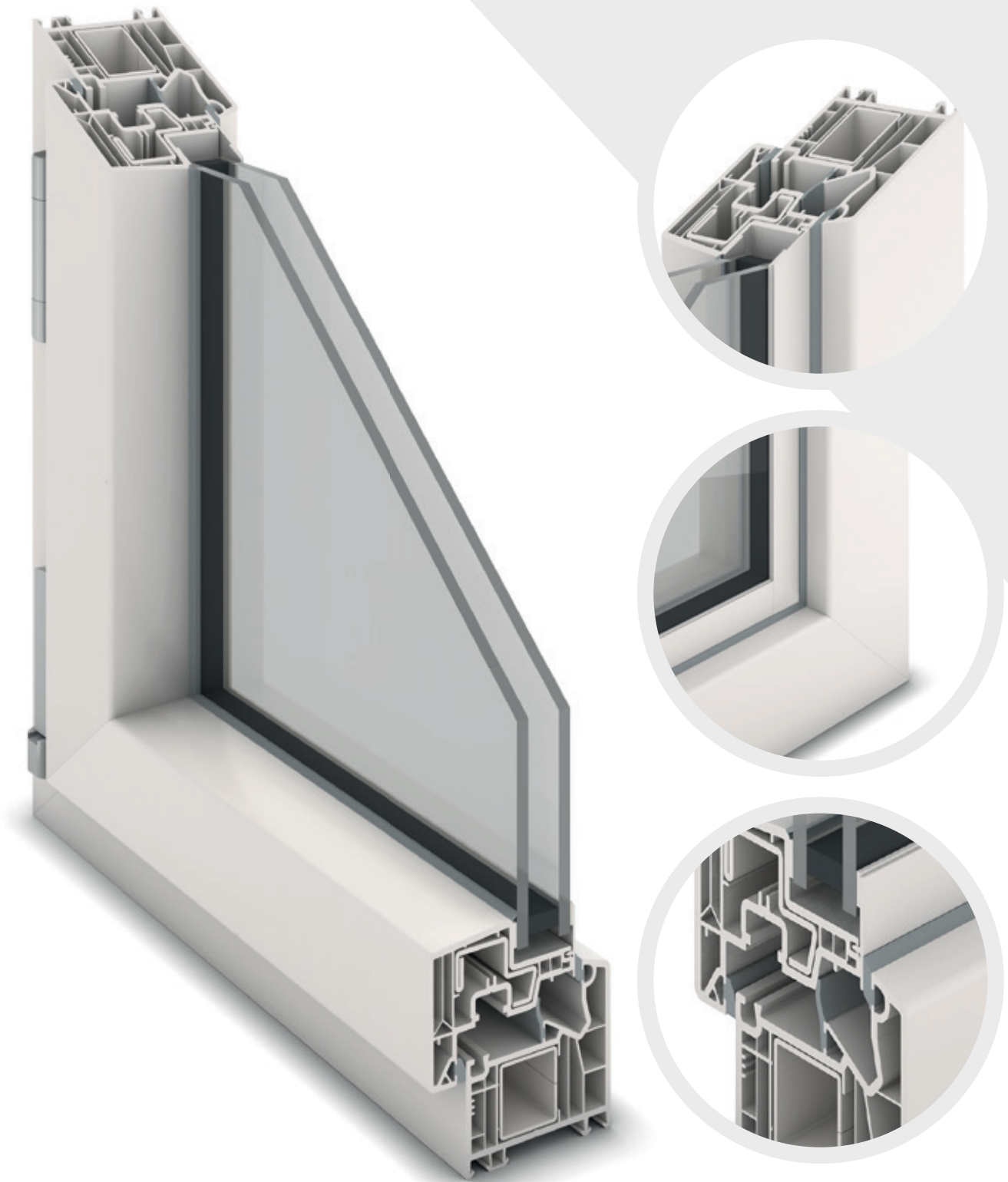
Particolare della maniglia su nodo centrale ridotto



Angolo inferiore finestra, cerniera a vista

Grazie ad un accurato studio dei materiali e delle loro prestazioni, i serramenti Icon Centenario sono dotati di specifiche tecniche superiori alla media.

# 06 Dati tecnici



#### SISTEMA

Profili in pvc estruso classe A, con mescole classe "S" (climi severi). Tripla guarnizione di battuta TPE/EPDM.

#### TELAIO FISSO

Telaio spessore 76 mm, a 5 camere, con rinforzi in acciaio di spessore 15/10 mm. Porte finestre con soglie ribassate di altezza 39 mm o 23 mm.

#### ANTA

Profilo anta sezione 76x58 mm, a 6 camere, con rinforzi in acciaio di spessore 20/10 mm. Profilo esterno in alluminio con funzione di cornice perimetrale fermavetro, assemblato ad incastro con il corpo principale in pvc. Biadesivo di tenuta strutturale, interno ed esterno.

#### VETRI

Vetrocamera con trattamento basso emissivo magnetronico, distanziale a bordo caldo, con spessore unico di 28 mm. Il vetrocamera è tenuto in posizione nella sede del profilo anta da una cornice perimetrale fermavetro in alluminio e biadesivo.

#### FERRAMENTA

Cerniere. Tipo anta-ribalta a forare, che non interrompono la continuità della guarnizione di battuta dell'anta. Portata massima delle cerniere 130 kg.

#### SISTEMA DI CHIUSURA

Ferramenta anta-ribalta con chiusura a nottolini registrabili.

#### CARATTERISTICHE PRESTAZIONALI

Certificate da Fossati presso laboratorio accreditato T2i - Treviso. Classe di permeabilità all'aria su finestra e porta finestra a 2 ante: 4 - Classe di permeabilità all'acqua su finestra a 2 ante: 9A - Classe di permeabilità all'acqua su porta finestra a 2 ante con profilo inferiore standard: 5A - Classe di permeabilità all'acqua su porta finestra a 2 ante con profilo inferiore ribassato: 8A - Classe di resistenza al vento su finestra a 2 ante: C3 - Classe di resistenza al vento su porta finestra a 2 ante: B3



**TRASMITTANZA TERMICA** Trasmittanza termica  $U_w=1,3 \text{ W/m}^2\text{K}$  con  $U_g=1$  per finestra a 2 ante LxH 1230x1480 mm.



**ISOLAMENTO ACUSTICO**  
Rw fino a 42 dB



**SICUREZZA**  
Fino alla Classe RC2

Scegliere i serramenti Icon di Fossati Serramenti significa fare una scelta di qualità e affidabilità. Con i profili in pvc estruso di classe A e le mescole di classe "S" (climi severi), questi serramenti garantiscono un isolamento termico e acustico superiore. La tripla guarnizione di battuta TPE/EPDM assicura una tenuta perfetta, mentre il telaio spessore 76 mm a 5 camere con rinforzi in acciaio di spessore 15/10 mm e l'anta con profilo a 6 camere e rinforzi in acciaio di spessore 20/10 mm offrono la massima stabilità e sicurezza.

I vetri, con trattamento basso emissivo magnetronico e distanziale a bordo caldo, garantiscono una perfetta isolamento termico, mentre la ferramenta anta-ribalta con chiusura a nottolini registrabili assicura una chiusura sicura e affidabile. Scegliere i serramenti Icon significa avere la certezza di una casa confortevole, protetta e silenziosa, grazie alla qualità e all'attenzione ai dettagli di Fossati Serramenti.

# 07 Luce





**Lasciati incantare dalla luminosità del serramento Icon di Fossati: grazie al profilo sottile e minimale in pvc, la finestra diventa la cornice perfetta per la luce naturale che entra in casa, rendendo gli ambienti luminosi, accoglienti e confortevoli. La luce diventa la vera protagonista, illuminando gli spazi e creando atmosfere uniche. Con il serramento Icon di Fossati, ogni ambiente diventa un'oasi di serenità, dove il benessere è garantito dalla luminosità e dalla trasparenza della finestra. Scopri la bellezza della luce con il serramento Icon di Fossati.**

---

Ma non è solo questione di luce: i vetri della linea Icon garantiscono anche un elevato isolamento termico ed acustico, permettendo di vivere l'ambiente in modo silenzioso, accogliente e intimo, privo di fastidi sonori provenienti dall'esterno e garantendo un significativo risparmio energetico.







08

# Ecosostenibilità

**Sostenibilità e welfare aziendale, in Fossati, sono due facce di una sola medaglia. Le scelte vanno tutte nella stessa direzione: salvaguardare il Pianeta e mettere al centro il lavoratore.**

**L**a sostenibilità è un processo complesso, che coinvolge ambiente e società, manifattura e cultura, al fine di creare valore a lungo termine. Non si traduce esclusivamente in attenzione ambientale, ma rappresenta uno strumento di crescita e sviluppo.

Da questa consapevolezza, nasce il nostro impegno nel progettare e costruire infissi durevoli nel tempo, dalle eccezionali proprietà di isolamento termico che, oltre a ridurre il fabbisogno energetico di case o edifici, limitano la quantità di emissioni di CO<sub>2</sub> così dannose per clima e ambiente.

Ci impegnamo affinché i nostri cicli produttivi risultino a basso impatto ambientale, utilizzando energia rinnovabile e ponendo una grande attenzione nella gestione degli sfridi, sezioni di profilo che, in particolare nel pvc, vengono completamente riciclate e quindi reimmesse nel ciclo di produzione, senza perdita di qualità.

Analizziamo attentamente la bontà dei cicli produttivi dei fornitori dai quali acquistare materie prime e componenti, privilegiando le aziende attente ai valori semplici dell'economia civile e circolare.

Sostenibilità, per noi, è anche coesione sociale, sicurezza dei processi produttivi e qualità dei posti di lavoro, luminosi e distanziati. Condizioni che si raggiungono attraverso la creazione di presidi organizzativi interni, tesi alla formazione di personale con elevate competenze specifiche, capaci di attirare, mediante chiarezza informativa, giovani energie.



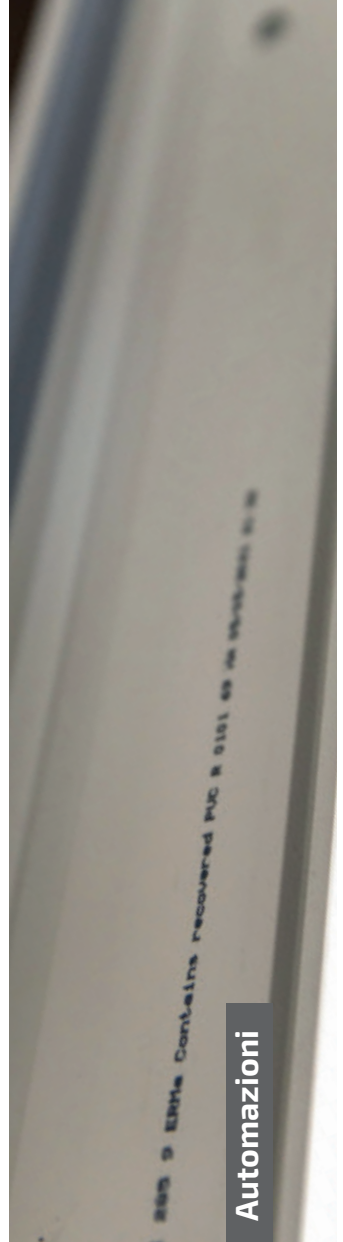
Frangisole



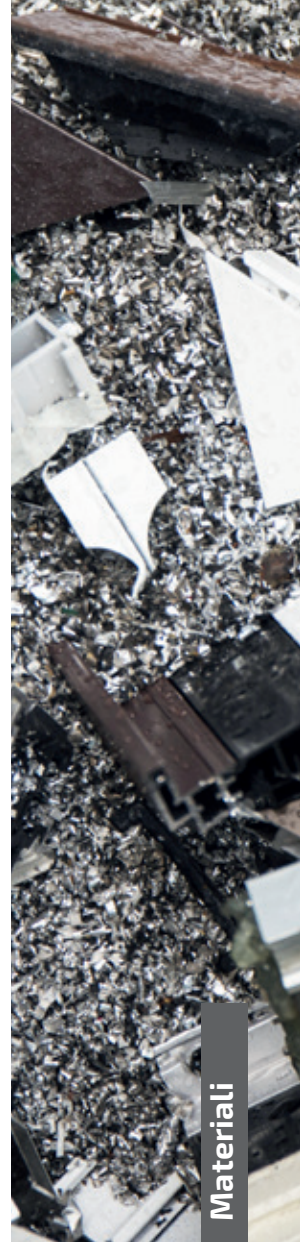
Scarti



Fotovoltaico



Automazioni



Materiali

### I frangisole

In Fossati sono stati progettati e realizzati nei due stabilimenti produttivi, permettono di mantenere gli ambienti interni freschi riducendo al minimo il consumo dell'aria condizionata. Sono disposti lungo tutto il perimetro degli stabilimenti, dagli uffici alla sala corsi, dalla sala riunioni agli ambienti di servizio. Rappresentano l'anello di congiunzione tra le scelte green adottate da Fossati e la cura per il welfare aziendale.

### Riciclo scarti di lavorazione

L'azienda si sta velocemente dirigendo verso una produzione di indifferenziata pari a zero. Tutti i materiali di scarto della filiera di lavorazione e trasformazione del pvc sono riportate a nuova vita. L'alluminio viene stoccato in appositi contenitori per poi essere riciclato: è un materiale che permette un'infinita riciclabilità. Ferro, pvc, legno, vetro, ciascuna tipologia di scarto è stoccata

e inviata in appositi centri di rilavorazione perchè tornino ad essere materia prima.

### Fotovoltaico, verso l'autosufficienza energetica

I pannelli fotovoltaici permettono all'azienda di ridurre a zero i consumi di energia elettrica nei mesi più soleggiati. La sovrapproduzione viene riversata in automatico nella rete. I due impianti fotovoltaici in Fossati sono situati, il primo, sul tetto del capannone destinato alla produzione del pvc e copre una superficie di 430 mq, il secondo sul tetto del capannone destinato alla produzione dell'alluminio e legno-alluminio e copre una superficie di 180 mq.

### Automazioni

Un investimento importante è stato quello di dotarsi di un nuovo parco mezzi di muletti elettrici, che ha permesso la fine dell'utilizzo

di carburanti fossili necessari per i vecchi muletti con motore a combustione. Anche il magazzino a supporto della produzione del pvc è totalmente automatizzato. La movimentazione delle merci rispetta i ritmi dei lavoratori e non richiede loro sforzo.

### Riciclo dei materiali di consumo

Anche l'atto più semplice, come quello di prendere un caffè, diventa occasione di riciclo: apposite colonnine poste a fianco delle macchinette consentono di lavare e sminuzzare i bicchierini di plastica.

# Gamma prodotti completa

La gamma completa si compone di **finestre, portefinestre, ingressi, alzanti scorrevoli, complanari, oscuranti e portoncini**. A completamento di gamma realizziamo serramenti ad **arco, fuori squadra, a bilico orizzontale e verticale**. Serramenti con **scuretti interni**, con **inglesine**, con **veneziane** interno vetro, **pannelli sottoporta** e **cassonetti**.

## Prodotti in Legno



## Prodotti in Alluminio



## Oscuranti in alluminio



## Ingressi



## Prodotti in Pvc



## Completamento gamma

CASSONETTI



AD ARCO



FUORI SQUADRO



BILICO ORIZZONTALE  
E VERTICALE



SCURETTI INTERNI



INGLESINE



VENEZIANE  
INTERNO VETRO



[[ iLine



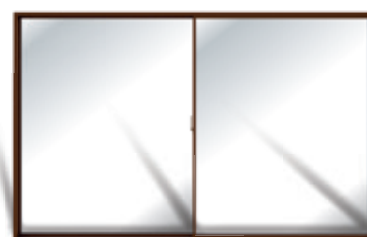
[[ iFrame



[[ inLuce



[[ Velis



## Scorrevole leggero in alluminio

MEDITERRANEO



## Portoncini

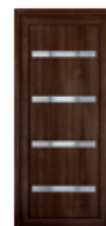
DOMUS



BATTISTA



FARNESE



MERIDIANA



COMPLANARI



Le immagini e le informazioni tecniche presenti su questo catalogo hanno scopo puramente illustrativo e di riferimento e si riferiscono a prodotti che possono subire, in qualunque momento e senza alcun obbligo di avvertimento, modifiche o variazioni in fase produttiva o di restyling, ad esclusiva discrezione di Fossati Serramenti S.r.l. In nessun caso e in nessun modo, Fossati Serramenti S.r.l. potrà essere ritenuta responsabile, nè vincolata dal relativo contenuto. Le immagini fotografiche pubblicate si riferiscono a prodotti Fossati che possono essere collocati anche in ambienti virtuali. È categoricamente vietata ogni riproduzione, modifica o, comunque, ogni altro utilizzo anche solo parziale del catalogo o del suo contenuto (ivi inclusa la pubblicazione in internet) senza il previo consenso scritto di Fossati Serramenti S.r.l. Edizione Gennaio 2026.

# FOSSATI

SERRAMENTI

dal 1920

Serramenti in legno

**NOVA**

Serramenti in legno alluminio

**THERMIC** X

Serramenti in pvc

**ICON**  
CENTROHARD

**Solaris**

VISION**76**

Linea**76**

**ISOLTEK**

MERIDIANA

Serramenti in alluminio

METROPOLIS

FORMA

MEDITERRANEO

□ **iShape**

□ **iLine**

□ **iFrame**

□ **inLuce**

□ **Velis**

Oscuranti in alluminio

RAFFAELLO

LEONARDO

GIOTTO

PICASSO

Portoncini

**DOMUS**

**BATTISTA**

**FARNESE**